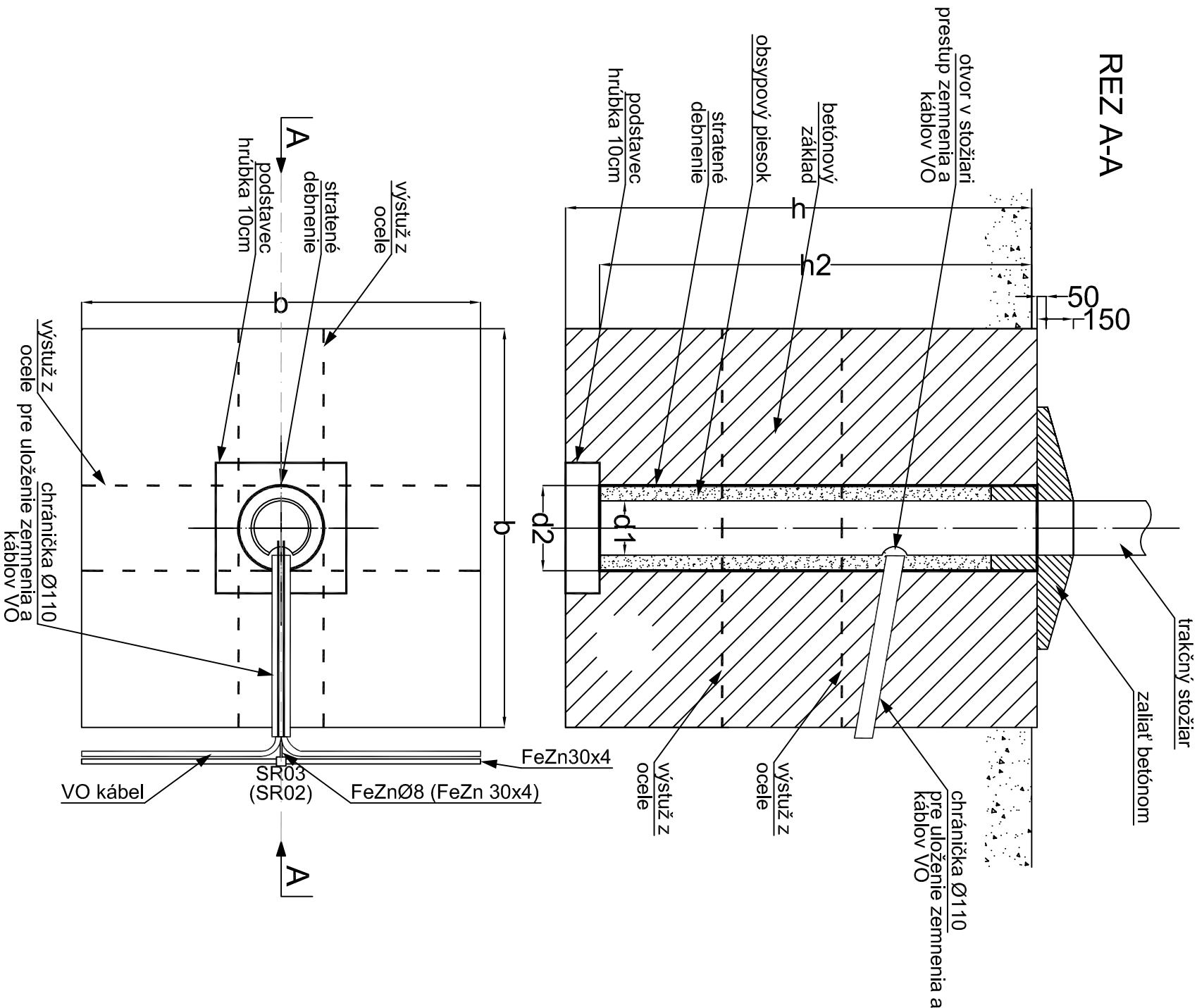


Rez základom trakčno-osvetľovacieho stožiaru




| STOŽIAR TYP | ZÁKLAD TYP | ROZMER (mm) | | | | | VRCHOLOVÝ TAH (kN) |
|----------------|---------------|-------------|------|------|------|-----|-----------------------|
| | | d1 | h2 | h | b | d2 | |
| TSRK-8,5-12 | Z01 | 324 | 1500 | 2000 | 1400 | 400 | 12 |
| TSRK-8,5-20 | Z02 | 324 | 1500 | 2600 | 1800 | 400 | 20 |
| TSRK-8,5-25 | Z03 | 324 | 1500 | 2600 | 2000 | 400 | 25 |
| TSRK-8,5-30 | Z04 | 324 | 1500 | 2600 | 2200 | 400 | 30 |
| TSRK-8,5-40 | Z05 | 324 | 1500 | 2600 | 2500 | 400 | 40 |




EURÓPSKA ÚNIA
Kohézny fond
OP Integrovaná infraštruktúra 2014 – 2020



Výškový systém: Bpv
Súradnicový systém: S-JTSK v realizácii JTSK

| | | |
|---|--|--------------------------|
| Manažér projektu: | Ing. Ján Tóth | <i>Stp</i> |
| Hlavný inžinier projektu: | Ing. Marek Balko | <i>Bal</i> |
| Generálny projektant: | Združenie MET Košice | |
| Investor - stavebník: | Mesto Košice Trieda SNP 48/A 040 11 Košice | Základové číslo: 2016 |
| | DSP | Stupeň - účel: DSP |
|  Tinauská cesta 27, 831 04 Bratislava | | |
| Kominárska 2-4, 832 03 Bratislava | | |

| | | |
|---|---|--------------------------|
| Zodpovedný projektant objektu: | Ing. Peter Jacko | |
| Navrhol - vypracoval: | Ing. Tomáš Vasil' | |
| Kontroloval: | Ing. Peter Jacko | |
| Kraj: | Košický | Okres: Košice |
| Stavba: | KE, Modernizácia elektrických tratí MET v meste Košice, 2. etapa | |
| UČS: | UČS 17 | |
| Objekt/subor: | Ul. Slanecká, úsek trate križ. VSS (mimo) - Obratisko Važecká (mimo) SO 17-26-01 TÚ križ. VSS (mimo) - Obratisko Važecká (mimo), trakčné vedenie | |
| Názov prílohy: | Rez základom trakčného stožiaru | Príloha: 8 |
|  Palkovčova 4 04001 KOŠICE | | Stupeň - účel: DSP |
| | | Základové číslo: 2016 |
| | | Dátum: 10/2022 |
| | | Počet A4: 2 |
| | | Mierka: 1:25 |
| | | Časť: Suprava: |
| E.17 | | |